

Name	Telefon	Anschrift
Vorname	e-mail	
Geb.-datum		

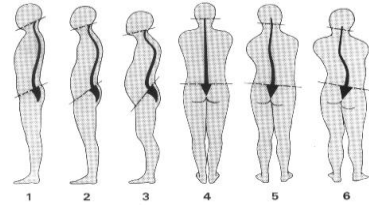
<b>Bekannte Vorgeschichte/ Krankheiten</b>			
Krankheit/ Symtom/Behandlung		Seit	Therapeut/Arzt
Krankheit/ Symtom/Behandlung		Seit	Therapeut/Arzt
Krankheit/ Symtom/Behandlung		Seit	Therapeut/Arzt
Krankheit/ Symtom/Behandlung		Seit	Therapeut/Arzt
Krankheit/ Symtom/Behandlung		Seit	Therapeut/Arzt

**Eigene Anamnese**

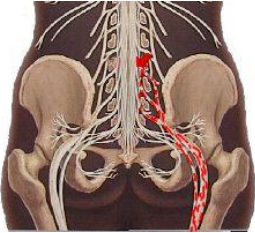
**Schmerz/Problemzonen**



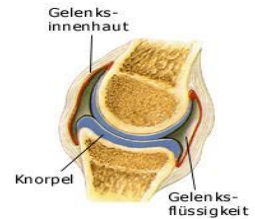
**Haltung**



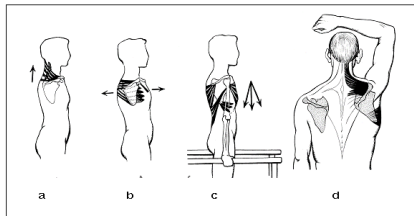
**Hüfte**



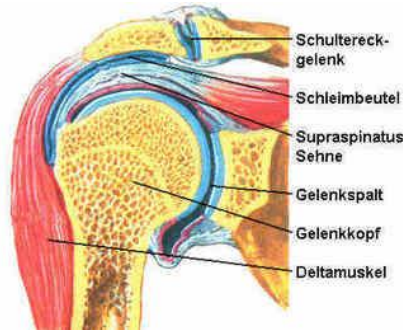
**Knie**



**Schulterblattbeweglichkeit**



**Schultergelenk**



**Muskulatur**

**Muskuläre Dysbalancen**

**Hohlrücken (LWS-Hyperlordose)**  
infolge des Ungleichgewichtes der Muskeln

Zur Verkürzung neigende Muskeln (= dehnen)

Zur Abschwächung neigende Muskeln (= kräftigen)

Rückenstrecker im unteren Teil (dehnen und kräftigen)

Bauchmuskulatur (kräftigen)

Hüftbeugemuskulatur (dehnen)

Gesäßmuskulatur (kräftigen)

Oberschenkelrückseite (kräftigen und dehnen)

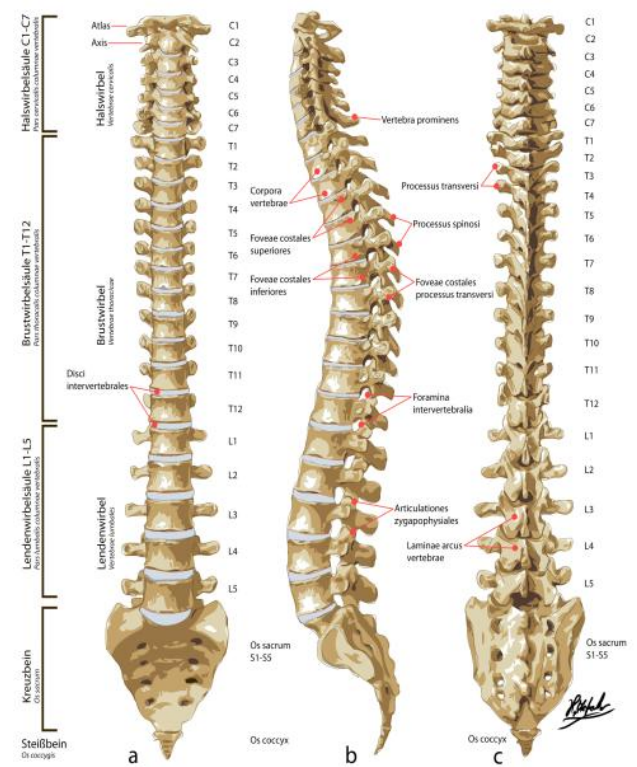
Hohlrücken Physiologische Körperhaltung

Deshalb:

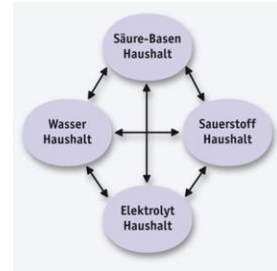
- Dehnung der Muskeln, die zur Verkürzung neigen
- Kräftigung der Muskeln, die zur Abschwächung neigen

Veränderte Wirbelsäulen-Beckenstatik infolge muskulärer Dysbalancen

**Wirbelsäule/Dorntherapie**



**Ernährung/Stress/Mental**



# Wirbelsäulen -und Gelenktherapie nach Dorn

## Zuordnung der Wirbel zu den körperlichen und psychischen Bereichen

Wirbel	Verbindung zu Körperteilen, Organen und Drüsen	organische Beschwerden	psychische/seeleische Beschwerden
Atlas 1. Halswirbel C1	Blutversorgung im Kopf, Hypophyse, Kopfhaut, Gehirn, Innen- und Mittelohr, sympathisches Nervensystem	Bluthochdruck, chron. Müdigkeit, Gedächtnisschwäche, Kopfschmerz, Migräne, Nervenzusammenbruch, Nervosität, Schlaflosigkeit, Schwindel	Kronen-Chakra, fehlende Übersicht, Probleme mit dem Schöpfer, will alles mit dem Kopf erfassen
Axis 2. Halswirbel C2	Augen, Seh- und Hörnerven, Nebenhöhlen, Mastoid, Zunge, Stirn	Allergien, Augenleiden, Hörstörungen, Nebenhöhlenbeschwerden, Ohnmacht, Ohrenscherzen, Polypen, Schielen, Taubheit	Stirn-Chakra, fehlende Weitsicht, will nicht hinsehen, überfordert den Sehsinn
3. Halswirbel C3	Fazialis-Nerv, Gesichtsknochen, Ohrmuschel, Wangen, Zähne	Akne, Pickel, Ekzem, Nervenschmerzen im Gesicht, Neuralgie, Tinnitus, Zahnprobleme	will nicht zuhören, hat keinen festen Standpunkt, schwankend, verliert den Halt, Schuldgefühle
4. Halswirbel C4	Nase, Lippen, Mund, Eustachische Röhre	Dauerschneupfen, Hörverlust, Heuschneupfen, Katharr, Polypen, aufgesprungene Lippen, verkrampfte Lippenmuskulatur	Wie bei C3
5. Halswirbel C5	Stimmbänder, Rachen	Heiserkeit, Halsschmerzen, chron. Erkältung, Kehlkopfentzündung	Hals-Chakra kann nicht gut reden, kann sich nicht durchbeißen, Kloß im Hals
6. Halswirbel C6	Nackenmuskulatur, Schultern, Mandeln	Mandelentzündung, Krupp, Keuchhusten, steifes Genick, Oberarmschmerzen, Kropf	Wie bei C5
Prominens 7. Halswirbel C7	Schilddrüse, Schulter- und Schleimbeutel, Ellbogen	Schleimbeutelentzündung, Erkältungen, Schilddrüsenerkrankungen, Depression, Ängste	lässt sich demütigen, fühlt sich unterdrückt, leidet still, wehrt sich nicht
1. Brustwirbel Th 1	Unterarme, Handgelenke, Hände, Finger, Speiseröhre, Luftröhre	Asthma, Husten, Atembeschwerden, Kurzatmigkeit, Schmerzen in den Unterarmen, Schultern und Händen, Sehenscheidenentzündungen, Tennisarm, Missempfinden in Fingern bzw. Händen	überlastet sich gerne, Schultern tragen viel, macht alles selbst, kein Vertrauen
2. Brustwirbel Th 2	Herz, Herzklappen, Herzkranzgefäße	Herzbeschwerden, Rhythmusstörungen, gewisse Brustleiden, Ängste	Herz-Chakra kann nicht liebevoll sein, verschließt sein Herz, freudlos
3. Brustwirbel Th 3	Lunge, Bronchien, Rippenfell, Brustkorb, Brüste	Bronchitis, Rippenfell-, Lungenentzündung, Schilddrüsenerkrankungen, Husten, Atembeschwerden, Asthma	will nichts für sich, stellt sich zurück, kann nicht durchatmen, keine eigene Meinung - oder auch das Gegenteil: geizig, egoistisch, gibt den Atem nicht her innere Wut, lässt nichts raus, zielstrebig, verbittert, hart zu sich selbst
4. Brustwirbel Th 4	Gallenblase, Gallengänge	Gallenleiden, Gelbsucht, Gürtelrose	Sorge um andere, vernachlässigt eigene Interessen, oft traurig, weint viel
5. Brustwirbel Th 5	Leber, Solarplexus, Blut	Leberleiden, Fieber, niedriger Blutdruck, Anämie, Kreislaufschwäche, Arthritis, Müdigkeit, Gürtelrose	"schluckt" viel, lässt nichts raus, inneres Aufbäumen, verliert sich in Süchten z.B. Essen und Trinken
6. Brustwirbel Th 6	Magen	Magen- und Verdauungsbeschwerden auch nervöse, Sodbrennen, Diabetes, Pankreasstörungen	Wie bei Th 6
7. Brustwirbel Th 7	Zwölffingerdarm, Pankreas	Geschwüre, Gastritis, Schluckauf	Energie-Chakra macht sich Sorgen, starr, lässt den Fluss des Lebens nicht zu
8. Brustwirbel Th 8	Milz	Abwehrschwäche, Milzprobleme	unterdrückt die eigene Aggressivität, macht Vorwürfe
9. Brustwirbel Th 9	Nebennieren	Allergien, Nesselausschläge	Beziehungsprobleme
10. Brustwirbel Th 10	Nieren	Nierenbeschwerden, Arterienverkalkung, chron. Müdigkeit, Nieren (becken)-entzündung, unzureichende Salzausscheidung	Kontaktprobleme, Unsicherheit, sieht immer die eigenen Schwächen, ängstlich, Beziehungsängste
11. Brustwirbel Th 11	Nieren, Harnleiter	Hautkrankheiten wie Akne, Pickel, Ekzeme, Furnkel, Schuppenflechte	Neuanfang fällt schwer, ängstlich, kann nicht loslassen
12. Brustwirbel Th 12	Dünndarm, Lymphsystem	Rheumatismus, Blähungen, Dünndarmstörungen, Unfruchtbarkeit	Wie Th 12
1. Lendenwirbel L1	Dickdarm	Verstopfung, Colitis, Durchfall, Durchblutungsstörungen im Darm	verkrampft sich schnell, Panikgefühle
2. Lendenwirbel L2	Blinddarm, Bauch, Oberschenkel	Krämpfe, Krampfadern, Atembeschwerden, Blinddarmreizung, Übersäuerung	Sexual-Chakra Sexualprobleme, Trägheit im "Verdauen", fehlende Geborgenheit, Schuldgefühle
3. Lendenwirbel L3	Geschlechtsorgane, Gebärmutter, Blase, Knie	Blasenleiden, Menstruationsbeschwerden, Schwangerschaftsbeschwerden, Fehlgeburten, Wechseljahresbeschwerden, Bettnässen, Impotenz, Kniebeschwerden	Wie bei L3
4. Lendenwirbel L4	Prostata, Muskulatur des unteren Rückens, Ischias	Ischialgie, Hexenschuss, Rückenbeschwerden, Prostatastörungen, schwieriges schmerzhaftes Wasserlassen	Wie bei L3
5. Lendenwirbel L5	Unterschenkel, Sprunggelenke, Füße	schlechte Durchblutung der Unterschenkel, geschwollene Knöchel, schwache Sprunggelenke und Fußgewölbe, kalte Füße, schwache Beine, Wadenkrämpfe	wie trage ich die "Last des Lebens?"
Kreuzbein	Hüftknochen, Gesäß	Beschwerden im Bereich der Ileosacralgelenke, Ischialgie, Unterleibsprobleme, chron. Verstopfung, Wirbelsäulenverkrümmung	Basis-Chakra wenig Verbindung zu Erde, "hebt zu sehr ab"
Steißbein	Enddarm, After	Hämorrhoiden, Afterjucken, Schmerzen am Ende der Wirbelsäule beim Sitzen	

© Jörg Zumpe Personal Trainer, Lehrer für Fitness und Gesundheit,

Reha-u. Diabetikersport-Trainer, Dorntherapeut, ärztl. geprüfter Ernährungsberater

Huberweg 16, 94522 Wallersdorf

(09933) 952891, (0152) 01751173

Dorntherapie- Anamnesebogen /Zuordnung der Wirbel 07/10